

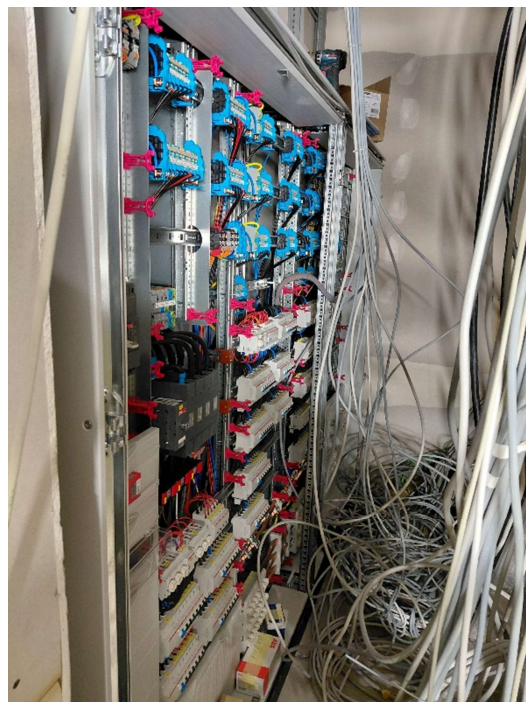
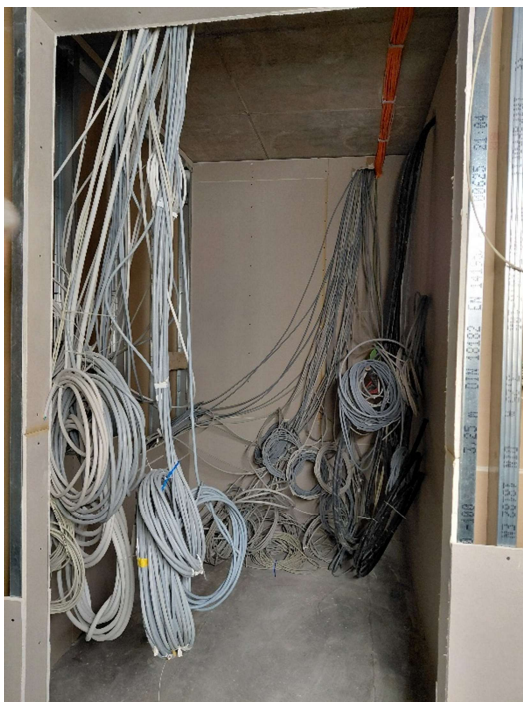


BLICK AUF DIE BAUSTELLE 15

am **Mittwoch, 3. Juni 2026**

Bei den technischen Ausbaugewerken geht es derzeit sichtbar voran. Einen relevanten Anteil nimmt hier das Gewerk Elektrotechnik mit einem Anteil von 9,4 % an der Gesamtbausumme ein.

Viele Kilometer Kabel verschiedenster Stärken und Ausführungsarten wurden bereits gezogen, unzählige Steckdosen und Schalter verbaut, riesig große Schaltschränke installiert, Anschlüsse für andere Versorgungsanlagen, Beleuchtung, Medientechnik, Netzwerktechnik, Sicherheitsbeleuchtung und für die Brandmeldeanlage hergestellt.



Es ist schon beeindruckend, wie die Elektriker in diesem Kabelwirrwarr noch den Überblick behalten ...

Für Rückfragen oder weitere Informationen steht Ihnen das Team der Bauabteilung im Rathaus unter der Rufnummer 96 02-400 oder unter bauabteilung@einhausen.de gerne zur Verfügung.

GEFÖRDERT DURCH:

