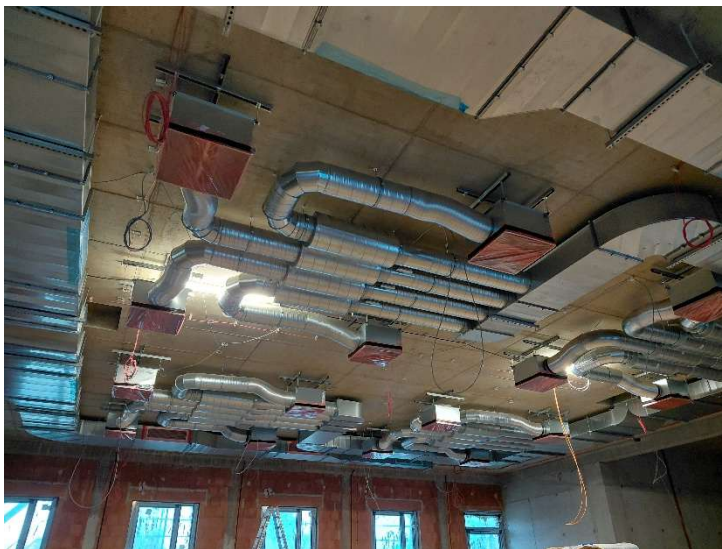




BLICK AUF DIE BAUSTELLE 10

am **Mittwoch, 10. Dezember 2025**



Der neue große Saal wird gemäß den Vorgaben aus der Hessischen Versammlungsstätten-Richtlinie mit einer Lüftungsanlage ausgestattet. Dies bietet vor allem den Vorteil, dass die Fenster bei Veranstaltungen nicht mehr geöffnet werden müssen und die Nachbarn dadurch entlastet werden.

Auch der Schützenkeller und alle Sanitärräume werden an diese Anlage angeschlossen.

Die Lüftungskanäle für Zu- und Abluft sind bereits montiert und nehmen einen Großteil der Deckenfläche im Saal in Anspruch.

Achtung Schwertransport!

In der **Nacht von Dienstag, 16. Dezember auf Mittwoch, 17. Dezember** wird das Lüftungsgerät für das Bürgerhaus per Schwertransport mit Überbreite angeliefert. Der Einhub auf das Dach ist dann am Mittwochvormittag geplant.

Im relevanten Zeitraum muss daher ein **absolutes Halteverbot** im Einfahrbereich von der Mathildenstraße sowie für die Ausfahrt über Friedensstraße, Im Böhlchen bis zur Joh.-Seb.-Bach-Straße eingerichtet werden.

Für Rückfragen oder weitere Informationen steht Ihnen das Team der Bauabteilung im Rathaus unter der Rufnummer 96 02-400 oder unter bauabteilung@einhausen.de gerne zur Verfügung.

GEFÖRDERT DURCH:

