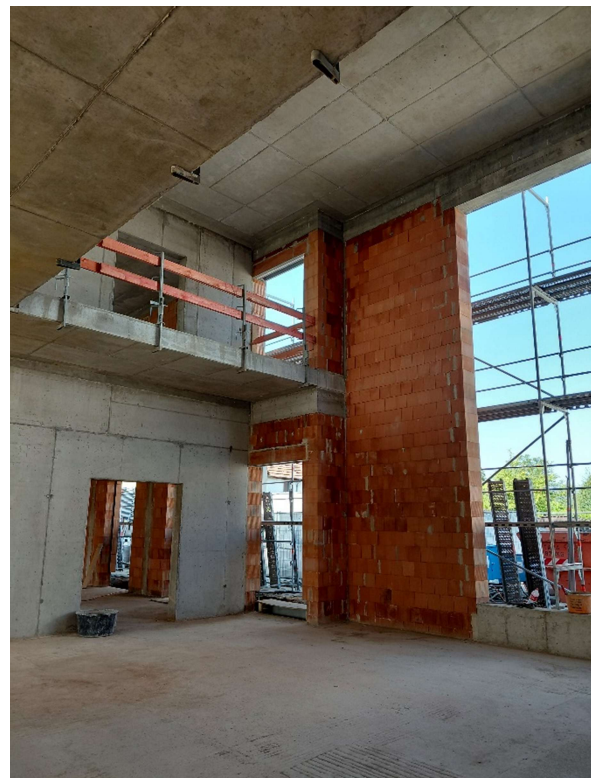




# BLICK AUF DIE BAUSTELLE 07

am Freitag, 11. Juli 2025



Nach Abschluss der Rohbauarbeiten sind die Ausmaße des neuen Bürgerhauses und die Grundrisse der künftigen Räume bereits weitgehend klar erkennbar.

Die Raumtiefe wird später im Foyerbereich des Erdgeschosses noch durch Trockenbauwände zur Küche hin begrenzt. Im Obergeschoss werden beidseitig des durchgehenden Flurs verschieden große Gruppen- und Besprechungsräume abgetrennt werden.

Im Kellergeschoss sind die Räume mit Ausnahme der Sanitärbereiche auch innerhalb des Gebäudes durch massive Betonwände begrenzt.

Für Rückfragen oder weitere Informationen steht Ihnen das Team der Bauabteilung im Rathaus unter der Rufnummer 96 02-400 oder unter [bauabteilung@einhausen.de](mailto:bauabteilung@einhausen.de) gerne zur Verfügung.

GEFÖRDERT DURCH:

