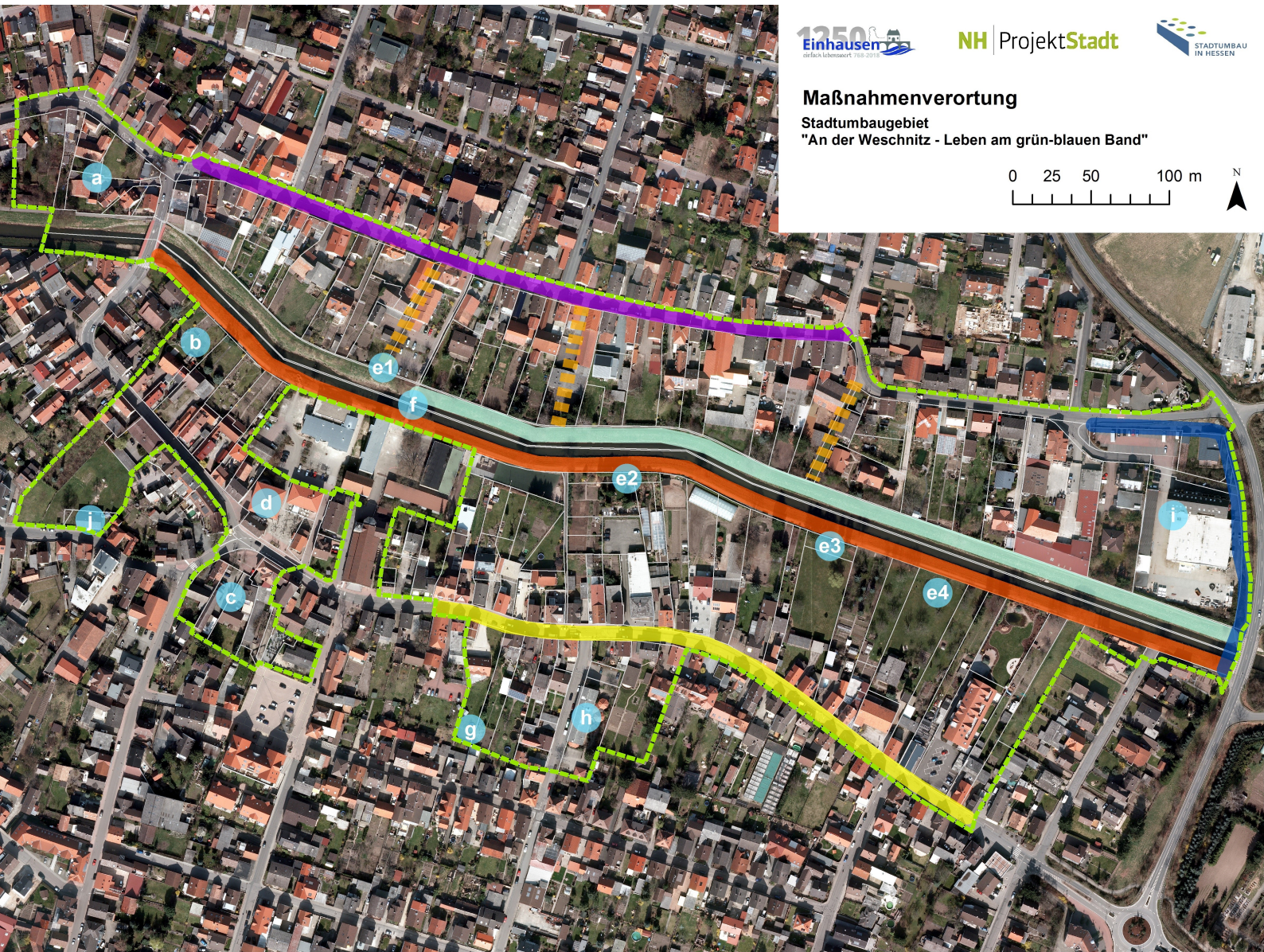
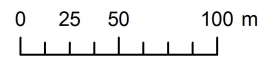


## Maßnahmenverortung

Stadtumbaugebiet

"An der Weschnitz - Leben am grün-blauen Band"



-  Stadtumbaugebiet
-  Flurstücke
-  Gestaltungsmaßnahmen Hauptstraße
-  Gestaltungsmaßnahmen Mathildenstraße
-  Verbesserung Wegeführung Fußgänger/  
Radfahrer Bensheimer Str./Industriestr.
-  Schaffung Wegeverbindung Norduferseite
-  Sanierung Fuß- und Radweg Süduferseite
-  Neuer Fußweg Hauptstraße - Weschnitz  
(Varianten)

-  a Entwicklungskonzept Hauptstraße 56-70
-  b Bewegungs-/Gesundheitsparcours
-  c Neuordnung Ortsmittelpunkt
-  d Ausbau Dachgeschoss Rathaus
-  e1-e4 Aufenthaltsflächen Weschnitz (Varianten)
-  f Ersatzneubau Weschnitzsteg/  
Trittsteine Weschnitz
-  g Öffentl. Parkplätze Bürgerhaus/  
Mathildenstr.
-  h Gemeinbedarfseinrichtung Bürgerhaus
-  i Planungs-/Entwicklungskonzept Gewerbefläche
-  j Sanierung denkmalgeschütztes Gebäude  
Rheinstraße 9