

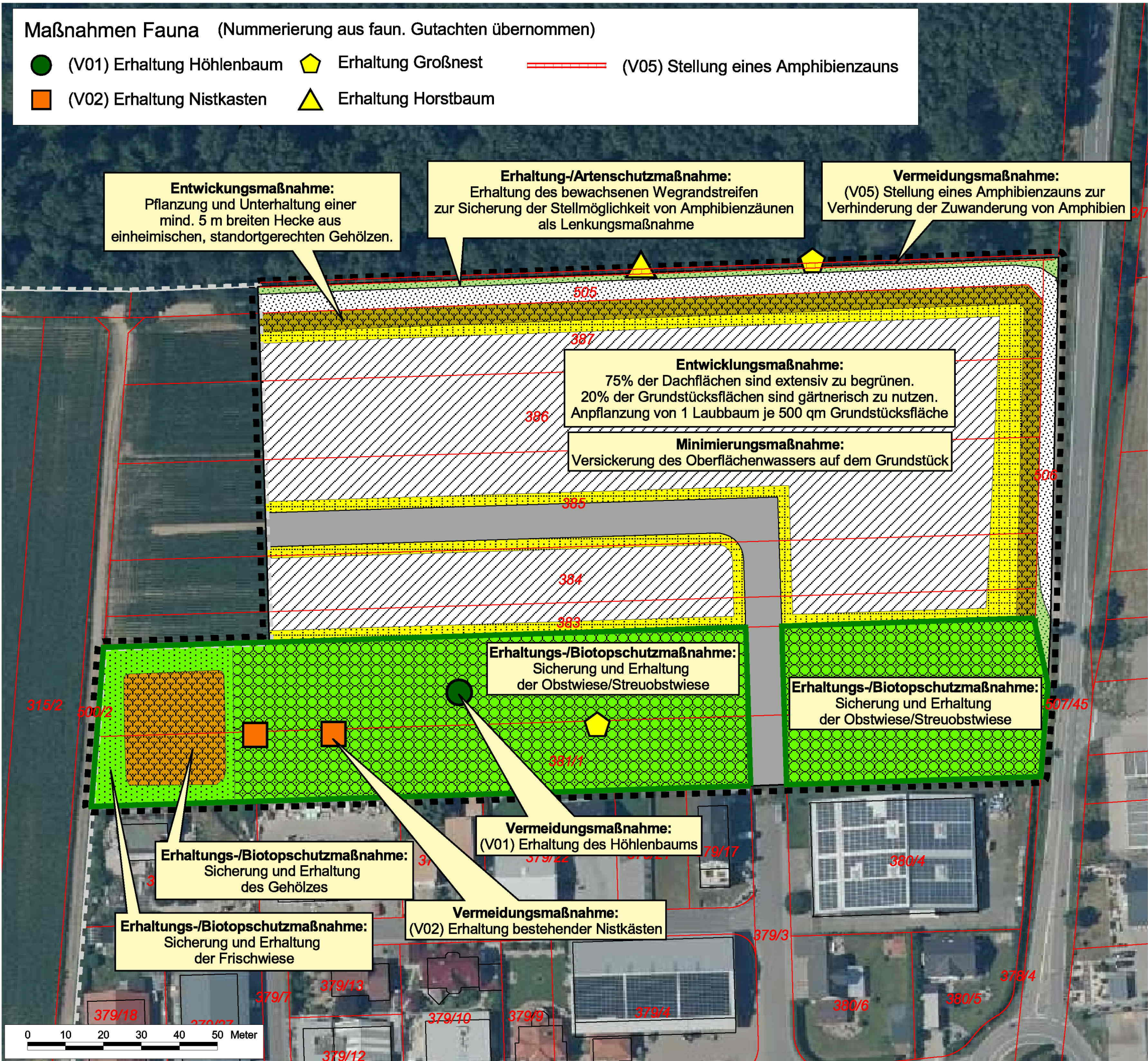
Maßnahmen Fauna (Nummerierung aus faun. Gutachten übernommen)

- (V01) Erhaltung Höhlenbaum
- Erhaltung Großnest
- (V05) Stellung eines Amphibienzauns
- (V02) Erhaltung Nistkasten
- Erhaltung Horstbaum

- Geltungsbereich Teilbereich B
- Geltungsbereich Teilbereich A (infomell)
- Flurstücksgrenzen

Planung / Entwicklung

- Überbaubare Flächen**
- Dachflächen 75% begrünt
25 % unbegrünt m. Regenwassernutzung
- Nicht überbaubare Flächen**
- Gärtnerisch anzulegende Flächen
 - Hecken-Pflanzung
- Verkehrsflächen**
- Asphaltierte Straßen, deren Abfluss versickert wird
 - Teilversiegelte Flächen und Wege
 - Erhaltung des bewachsenen Wegrandes
- Flächen zum Schutz von Natur und Landschaft**
- Erhalt der Obstwiese
 - Erhalt des Gehölzes
 - Erhalt der Frischwiese



Entwicklungsmaßnahme:
Pflanzung und Unterhaltung einer mind. 5 m breiten Hecke aus einheimischen, standortgerechten Gehölzen.

Erhaltung-/Artenschutzmaßnahme:
Erhaltung des bewachsenen Wegrandstreifen zur Sicherung der Stellmöglichkeit von Amphibienzaunen als Lenkungsmaßnahme

Vermeidungsmaßnahme:
(V05) Stellung eines Amphibienzauns zur Verhinderung der Zuwanderung von Amphibien

Entwicklungsmaßnahme:
75% der Dachflächen sind extensiv zu begrünen.
20% der Grundstücksflächen sind gärtnerisch zu nutzen.
Anpflanzung von 1 Laubbaum je 500 qm Grundstücksfläche

Minimierungsmaßnahme:
Versickerung des Oberflächenwassers auf dem Grundstück

Erhaltungs-/Biotopschutzmaßnahme:
Sicherung und Erhaltung der Obstwiese/Streuobstwiese

Erhaltungs-/Biotopschutzmaßnahme:
Sicherung und Erhaltung der Obstwiese/Streuobstwiese

Erhaltungs-/Biotopschutzmaßnahme:
Sicherung und Erhaltung des Gehölzes

Vermeidungsmaßnahme:
(V01) Erhaltung des Höhlenbaums

Erhaltungs-/Biotopschutzmaßnahme:
Sicherung und Erhaltung der Frischwiese

Vermeidungsmaßnahme:
(V02) Erhaltung bestehender Nistkästen



Gemeinde Einhausen



Umweltbericht
zum Bebauungsplan Nr. 38b

"Gewerbegebiet Nord II, Teilbereich B"

Plan: Entwicklung

Maßstab: 1:1.000 Datum: Januar 2021

Gez.: HR Proj.Nr.: 20.204

Red. korr.: August 2022



Bürogemeinschaft LANDSCHAFT PLANEN

Dipl.-Ing. Landschaftsarchitektin
ANETTE LUDWIG
Birkenstraße 24
64579 Gernsheim
Telefon 06258 902726
Telefax 06258 902725

Dipl.-Biologe
HENRY RIECHMANN
Heckerstraße 21
68199 Mannheim
Telefon 0621 81099945
Telefax 0621 81099946